

Kontakt: KUHN Bohemia a.s., Jeremiášova 947, 155 00 Praha 5 – Stodůlky, tel.: 251 613 264, fax: 251 610 211, e-mail: komatsu@kuhnbohemia.cz, www.kuhnbohemia.cz ♦ GB KOMTRAX - Modern Monitoring System of KOMATSU Machines

KOMTRAX – moderní systém sledování strojů KOMATSU

Před časem jsme Vás informovali o tom, že značka KOMATSU jako první v Evropě začala vybavovat standardně pásová rýpadla řady PC-8 systémem sledování strojů KOMTRAX. Uživatel získá zdarma přístup ke všem podstatným údajům o provozu svého stroje kdykoliv se připojí na internet. O co se tedy jedná?

Značka KOMATSU začala jako první na světě standardně vybavovat nové stavební stroje monitorovacím systémem KOMTRAX. Tento systém je dodáván v Japonsku značkou KOMATSU již od roku 2001 a do dnešního dne je tímto systémem vybaveno již téměř 50 000 strojů po celém světě. Jako první přišla na řadu pásová rýpadla. Všechna rýpadla řady PC-8 a většina současně vyráběných rýpadel řady PC-7 jsou vybavena již v základní výbavě kompletním monitorovacím systémem KOMTRAX. Tímto systémem bude postupně v průběhu tohoto roku a začátkem příštího roku vybavena většina velkých a středních strojů KOMATSU. Bude tak umožněno uživatelům kontrolovat podstatnou část svého vozového parku moderním sledovacím systémem.

Velkoplošný barevný monitor

Jedním z podstatných prvků systému KOMTRAX je instalace nejmodernějších monitorů v kabině stroje. Nová rýpadla KOMATSU PC-8 jsou vybavena monitory s úhlopříčkou 18 cm s kvalitním plnobarevným obrazem. Tato obrazovka zobrazuje prakticky všechny funkce a nastavení stroje. Ve spojení s kamerami umístěnými na stroji zajistí obsluhu dokonalý přehled pro přesnou, rychlou a bezpečnou práci. Monitor v sobě soustřeďuje ovladače pro nastavování většiny funkcí stroje, jako například ovládání automatické klimatizace, nastavení pracovních režimů

a předvoleb průtoků přidavných hydraulických okruhů, nastavení a vkládání bezpečnostního číselného kódu či komplexního systému sledování nenormálních funkcí a závad stroje pro potřeby servisních pracovníků. V tomto monitoru se tak shromažďují všechny podstatné údaje o provozu stroje a připravují se k přenosu mimo stroj a vytváří tak podstatný prvek pro monitorovací systém KOMTRAX.

KOMTRAX – systém sledování stroje

KOMATSU jako první na světě zavedlo jako standard zdarma pro své uživatele sledovací systém KOMTRAX. Tento systém pracuje na bázi GPS sledování polohy strojů a satelitního předávání údajů o stroji z monitoru stroje. Zajišťuje tak trvalou kontrolu pro majitele a servisní pracovníky nad polohou a pohybech



Monitorovací jednotka s barevným displejem

stroje, jeho funkcí, chybách a případně závadách při provozu a soustřeďuje informace o využití a vytíženosti stroje při práci. Předávané informace můžeme rozdělit do třech skupin.

Sledování pohybu stroje

Tento systém trvale sleduje polohu stroje a neprodleně hlásí jakýkoliv pohyb stroje mimo vymezené pracoviště. Majitel stroje má trvale pod kontrolou umístění a jakýkoliv pohyb stroje a může i zpětně sledovat přesuny svých strojů mimo určené

pracoviště. Dispečeri velkých společností dostávají do rukou výborný prostředek sledování a řízení strojů.

Provozní informace o stroji

Dále KOMTRAX za běžných podmínek hlásí jednou denně (obvykle v noci) všechny údaje o provozu stroje, počet odpracovaných motohodin, jeho vytížení, použití přidavných pracovních zařízení, zatížení či přetížení stroje apod. Provozovatel může okamžitě nebo v měsíčních či ročních přehle-



Rýpadlo KOMATSU PC 210 LC

¹ Redakčně upravil Petr Volf

dech sledovat, jak stroj pracoval, kdy běžel na volnoběh, kdy pracoval na plný výkon či byl přetěžován, kdy pracovala hydraulika stroje a kdy jen běžel motor, kdy byl činný přidavný hydraulický okruh, například při použití hydraulického kladiva. Samostatnou a velice žádanou oblastí je sledování spotřeby paliva. Rýpadla řady PC-8 poskytují naprosto přesné informace o čisté spotřebě paliva přímo motorem, bez ohledu na jeho množství v nádrži. I tyto údaje jsou k dispozici v denních, měsíčních a ročních přehledech včetně grafického vyjádření.

Hlášení poruch a nenormálních jevů stroje

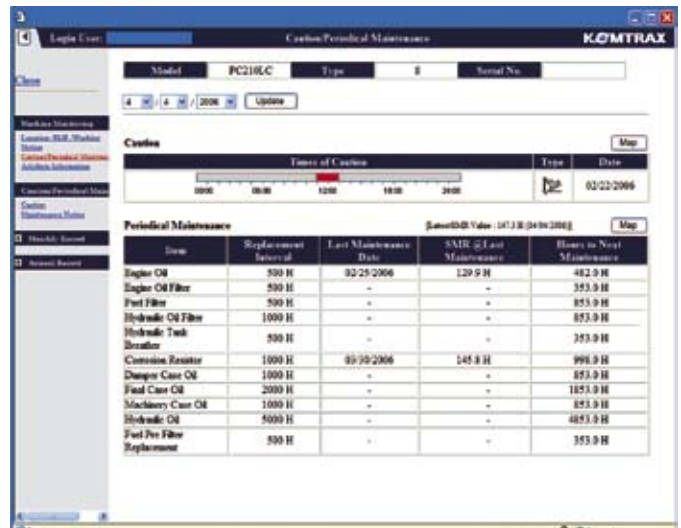
Třetí významnou oblastí sledování stroje je hlášení o provozních teplotách jednotlivých částí stroje, nenormálních jevech při provozu, hlášení závad a poruch a jejich diagnostika. Tyto údaje jsou pomocí satelitu předávány do ústředí a jsou poskytovány prostřednictvím internetu oprávněným pracovníkům uživatele a distributora pro vyhodnocení a případně pro odpovídající servisní zásah. Servisní střediska jsou tak neprodleně informována o signálech budoucích možných závad, což jim umožňuje okamžitě reagovat.



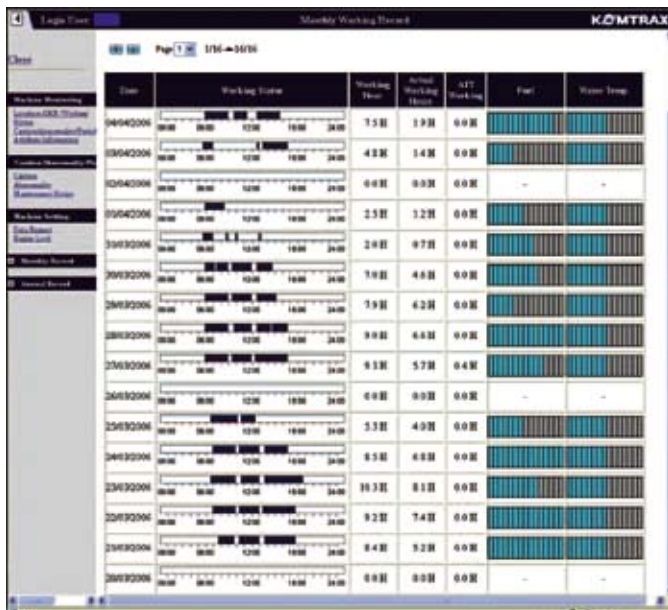
Rýpadlo KOMATSU PC 800

Přehled o stroji v aktuálním čase

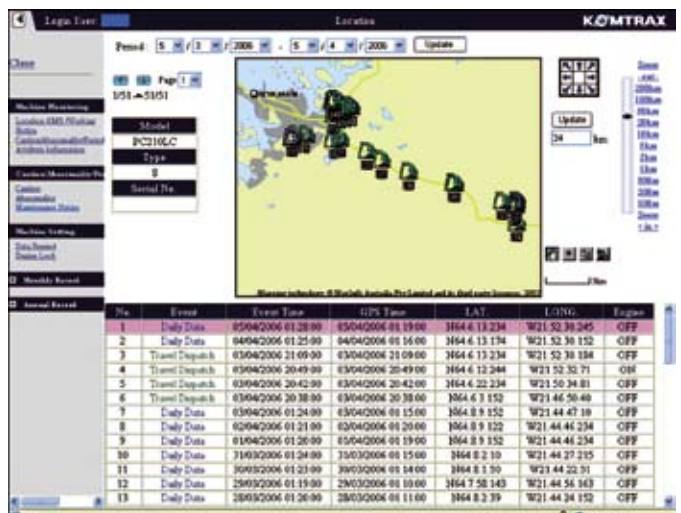
Majitelům strojů se nabízí možnost pravidelně sledovat způsob využití jejich strojů, včetně denních, měsíčních a ročních přehledů jednotlivých strojů. Dostávají tak do rukou velice účinný nástroj pro zvyšování efektivity práce. Tyto údaje se k nim dostávají bez nutnosti dodatečných výkazů strojníků a bez nebezpečí zkeslování. První čeští a slovenští uživatelé strojů si již pochvalují výhody tohoto systému. □



Přehled pravidelné údržby



Záznam pracovního vytížení stroje



Lokalizace polohy stroje pomocí systému GPS