


Obor: Lopatová rypadla (1.1)

Autor: Jarmila Burešová¹

Typ: Výrobky, materiály, systémy

Fotografie: SANY Heavy Industry, ND LOR Uničov

Kontakt: ND LOR Uničov, a.s., Areál UNEX a.s., Brničko 1032, 783 91 Uničov, tel.: +420 585 073 339, fax: +420 585 073 366, e-mail: ndlor@ndlor.cz, www.ndlor.cz, www.sany.com.cn  SANY machines – guaranteed reliability and quality from the ND LOR Uničov company

Stroje SANY – spolehlivost a kvalita garantovaná firmou ND LOR Uničov



Čerpadla betonu, grejdry, hydraulická lopatová rypadla, silniční válce, vrtačky pro zakládání staveb a další kvalitní stavební stroje, to je výrobní sortiment jednoho z největších výrobců stavební techniky v Číně, společnosti SANY Heavy Industry Co.Ltd. Značka SANY má ve svém logu oprávněně tři jedničky – vystihuje úsilí výrobce být nejlepší ve svém oboru. Za poměrně krátkou dobu od roku 2004 získaly stroje zn. SANY významnou pozici na trzích EU, autorizovaným zástupcem pro Českou republiku je již 3 roky společnost ND LOR Uničov, a.s., která zajišťuje prodej nových strojů, servis a dodávky náhradních dílů.

„Kvalita mění svět“ – firemní slogan SANY Heavy Industry Co.Ltd., není jen prázdnou frází. O tom se dnes přesvědčují již stovky zákazníků, kteří si stroje této značky zakou-

nou součástí firemní strategie společnosti SANY. V průběhu dvou let SANY zdokonalilo například jednotlivé modelové řady hydraulických rypadel. Od

standardně vybavena rychloupínacím zařízením.

Prioritou firmy SANY je co nejlepší a nejoperativnější přístup k zákazníkovi. I proto má dnes ve všech zemích EU své autorizované zástupce, vedle centrály v Kolíně nad Rýnem byl zbudován rovněž centrální sklad pro Evropu v Antverpách, což zajišťuje rychlé dodávky požadovaných strojů a náhradních dílů.

V rámci České republiky zajišťuje servis strojů SANY autorizovaný zástupce ND LOR Uničov a.s. Tato společnost s rozsáhlými zkušenostmi v oblasti stavebních strojů, a to především lopatových rypadel, nabízí na českém trhu s úspěchem především lopatová rypadla, grejdry a čerpadla betonu, dále silniční válce, vrtačky pro zakládání staveb a další.

ND LOR Uničov, a.s. odkoupila před 6 lety od společnosti UNEX všechna práva, know-how a celý trh týkající se lopatových rypadel značky UNEX. Zajišťuje tedy kompletní služby pokud jde o dodávky strojů, náhradních dílů a servisu této značky. Tým zkušených obchodníků a servisních techniků a současně velice dobře vybavený sklad náhradních dílů jsou pro zákazníky zárukou spokojenosti. Pokud jde o značku UNEX je firma připravena splnit veškeré požadavky týkající se kompletní řady hydraulických rypadel DH, stejně jako elektrických rypadel především typu E302 a E303. Prostřednictvím autorizovaných zástupců pokrývá společnost potřeby zákazníků na území ČR, ale i na Slovensku, v Polsku, Bulharsku, Rumunsku a dalších zemích.

ND LOR Uničov, a.s. nabízí služby týkající se nejenom stavebních strojů zn. SANY, lopatových rypadel zn. UNEX, ale je rovněž i obchodním zástupcem pro dodávky drtící a třídící techniky značky KEESTRACK.

Podrobné informace získáte na stránkách www.ndlor.cz nebo na telefonních číslech uvedených v záhlaví článku. □



– Quality Changes the World!

SANY

pili a to doslova po celém světě. K úspěchu SANY v zemích EU přispěly především velké úspěšné účasti na veletrzích BAUMA 2007 v Mnichově a Intermat 2009 v Paříži, kde měla firma jednu z největších expozic. Prostřednictvím výhradního zástupce pro ČR – společnosti ND LOR Uničov, a.s. byly stroje SANY k vidění i na Stavebním veletrhu v Brně.

Komponenty od renomovaných světových výrobců

Nejdůležitější komponenty rypadel i ostatních stavebních strojů jsou dodávány od renomovaných světových výrobců – motory Cummins, hydraulika Kawasaki, elektronika Siemens, přední nápravy Carraro, ...

Continual Improvement – zásada neustálého zlepšování je neodmyslitel-

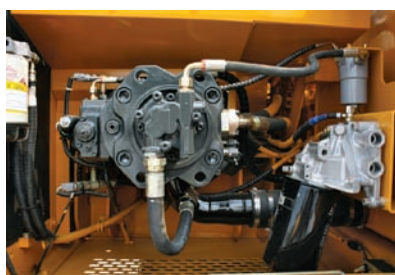


Pásové rypadlo SANY 210C

nou součástí firemní strategie společnosti SANY. V průběhu dvou let SANY zdokonalilo například jednotlivé modelové řady hydraulických rypadel. Od

Komfort a bezpečnost obsluhy

Velká pozornost je věnována komfortu obsluhy a především bezpečnosti. V kabině jsou opět použity všem známé komponenty (sedačka Crammer), klima-



Hydraulické komponenty dodává japonský výrobce Kawasaki, zde konkrétně do hydraulického rypadla SANY SY215

tizace, rádio, na vyžádání také GPS navigační systém. Kontrolu nad celým strojem zajišťuje přehledný řídicí panel. Ochranná mříž je samozřejmostí pro lomové provozy či demoliční firmy. Kabina splňuje požadavky FOPS a ROPS.

Pracovní zařízení, kromě standardních podkopových lopat, je dodáváno dle požadavků zákazníků. Verze C8 je

¹ Zpracováno dle dostupných materiálů firmy ND LOR Uničov, a.s. a z technických materiálů firmy SANY Heavy Industry Co.Ltd.