

Obor: Stavební stroje pro zemní práce (12.01)

Autor: Pavel Chrží

Typ: Výrobky, materiály, systémy (FI)

Fotografie: Archiv firmy

Kontakt: STAS s.r.o., Strojírenská 259, 155 21 Praha 5, tel.: 257 950 030, 257 950 024, 603 816 430, 603 172 467, fax: 257 950 026, e-mail: obchod@stas-sro.cz, www.stas-sro.cz ♦ GB STAS - new dozers from the B 10 series ♦ D STAS - neue Bagger der Reihe B 10

STAS - nové dozery řady B 10

Firma STAS s.r.o. vznikla v roce 1995 po zániku podniku Stavební stroje Zličín. Její hlavní program výroby byl zachován a to opravy buldozerů a bagrů včetně výroby náhradních dílů podvozkových částí a zajišťování servisní činnosti.



V současné době dospěla přirozeným vývojem k tomu, že se též zabývá dovozem náhradních dílů ke stavebním strojům. Díly jsou dováženy od předních světových výrobců pro jednotlivé zájemce na stroje nejrozličnějších značek. Součástí aktuální nabídky je ale také dovoz nových buldozerů z čeljabinského traktorového závodu. Nová řada těchto dozerů má označení B 10. Při konstrukci se vycházelo z osvědčených předchůdců T 130, T 170 s použitím nových poznatků z provozu těchto strojů.

PR732, PR742. Pořizovací hodnota je ale podstatně nižší. Hlavní motor má označení D 180 – jedná se o čtyřtákní naftový motor s turbodmychadlem s přímým vstřikem paliva. Výkon 132 kW (180 HP), systém mazání kombinovaný s plnopřútočným čištěním s kapalínovým chladičem.

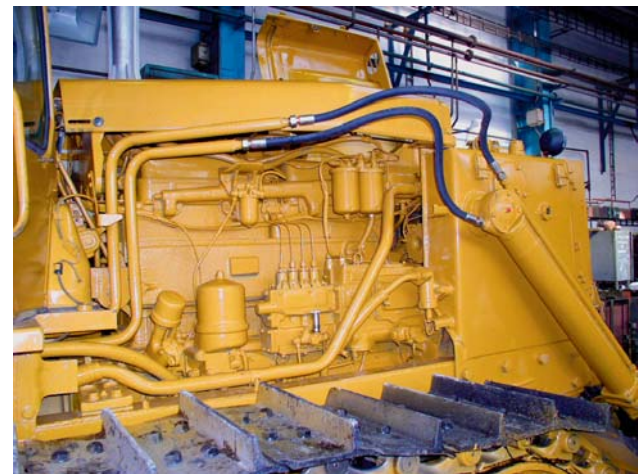
V nabídce je možnost dodání s převodovkou mechanickou (klasickou, shodnou s T 130, T 170) nebo hydromechanic-

kou s planetovou převodovkou a jednostupňovým hydroměničem (aktivní průměr 480 mm). Řazení tří rychlostí stupně vpřed nebo vzad.

Vícediskové třecí spojky suchého typu a pásové brzdy zajišťují otáčení a zastavení stroje. Vypínání spojky

koncového kola a drážkové spojení hnacího kola s nábojem, zajišťují spolehlivost a dlouhou životnost tohoto převodu.

Pracovní hmotnost s ochrannou konstrukcí ROPS – FOPS, polosférickou radlicí (šířka 3,310 m, 4,75 m³), hydrovál-



– hydraulické, řízení – dvěma pákami na levé straně řidiče. Otáčení se provádí přemístěním jedné z pák. Pro zmenšení poloměru otáčení a pro zastavení stroje se používají pedály brzd, umístěné na podlaze kabiny.

Dvoustupňový stranový převod je zajištěn válcovými koly s přímým ozubením, s převodovým poměrem 14,79. Složená konstrukce mezikola, uložení na drážkách

cem naklápění, třízubým rozrývačem s plnými nádržemi paliva a oleje je 20 157 kg. Dle přání zákazníka může být namontováno následující vybavení: rozrývač vícezubý nebo jednozubý; sedačka firmy GRAMMER; klimatizace; ROPS-FOPS ochranný rám; bezpečnostní pásy; ochranné štíty pásů a kladek; tónovaná skla.

Podrobnější informace získáte na výše uvedených kontaktech. □

Stroje jsou certifikovány dle zákona č. 22/1997 Sb. nařízení vlády ČR č. 169/1977 Sb. a 170/1997 Sb., ve znění pozdějších předpisů. Záruka je poskytována 12 měsíců, servis a dodávky náhradních dílů jsou zajištěny. Z níže uvedených údajů vyplývá, že buldozer B 10 je výkonnostně srovnatelný například s CAT D5, D6; Komatsu D65 a D65P; Liebherr

